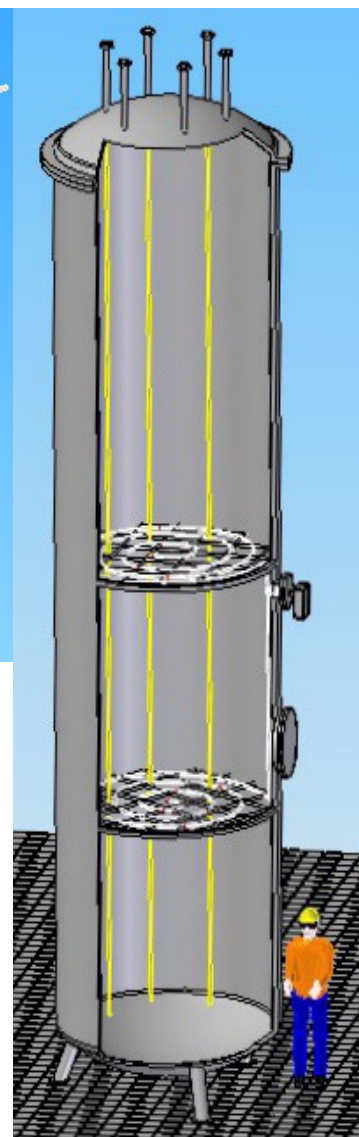
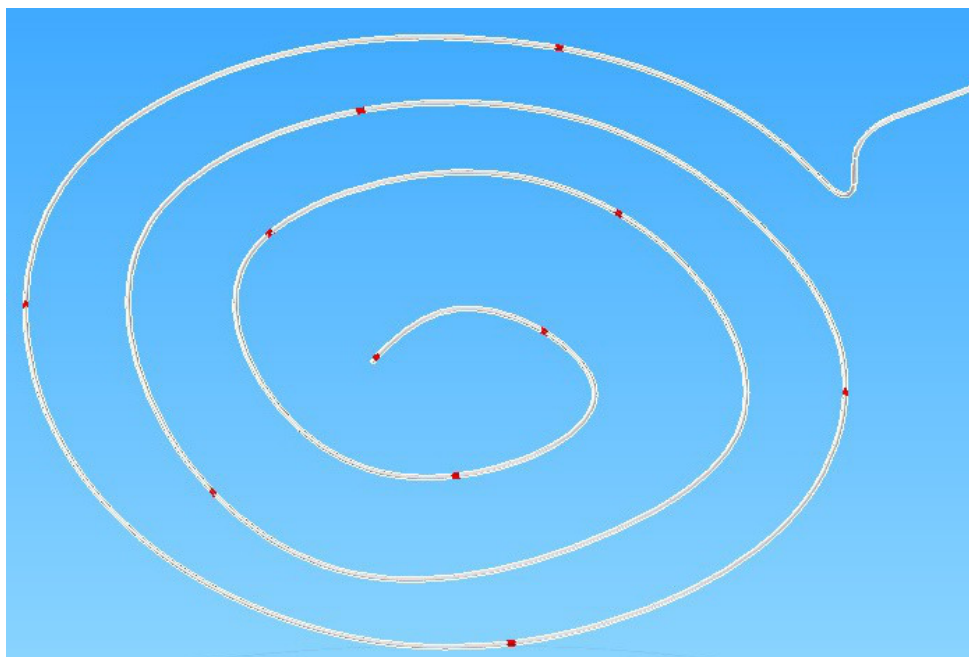


## Multipoint-Thermoelement Typ "T-Ma 950 Hka 10x"

Mineralisierte Ausführung biegsam



### Beispiel-Aufbau:

Thermoelement 10\*NiCr-Ni, Typ "K", Grundwerte nach DIN EN 60584, Toleranzklasse 1, aufgebaut als mineralisierte Mantelleitung von Durchmesser DMA=9.5mm aus 2.4816 (Inco 600), mit einer Wandstärke von min. 12% des Durchmessers. Gesamtlänge GL=9580mm, Messstellen auf der Mantelleitung gekennzeichnet, Verlängerung mit angeschlossenen Einzellitzen 0.5qmm (AWG 20), Teflon isoliert, Litzenlänge KL=250mm, Farbcode der Litzen nach DIN IEC (grün + / weiß -), Kennzeichnung der Messstelle erfolgt mittels eines nummerierten Schrumpfschlauches, T.max.= 1200 Grad C.

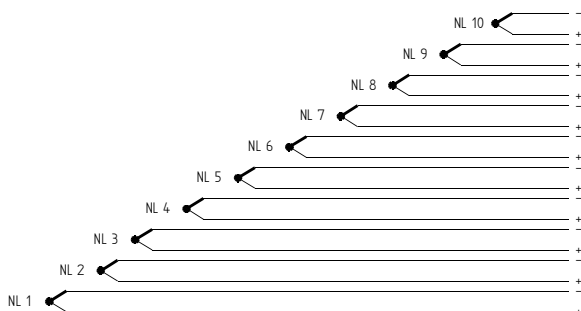
Besonderheit: Kabelübergangshülse im selben Durchmesser wie das Multipoint.  
Alle Thermoknoten sind isoliert verschweißt.  
T.max. am Kabelausgang 250°C.  
Auslegung für Druckstufe PN40.  
Position der Meßpunkte frei wählbar

(Varianten hierzu siehe Arbeitsblatt).

### Auslegung Thermoelemente:

max. Temperaturen nach DIN für Elementart:  
NiCr-Ni, Typ"K" 1200°C; NiCrSi-NiSi, Typ"N" 1200°C

### Beschaltung:



### Die Vorteile sind:

eine große Zeit- und Kostenersparnis bei Transport und Montage des Multipoints, da es z.B. für den Versand zum Ring gewickelt werden kann.

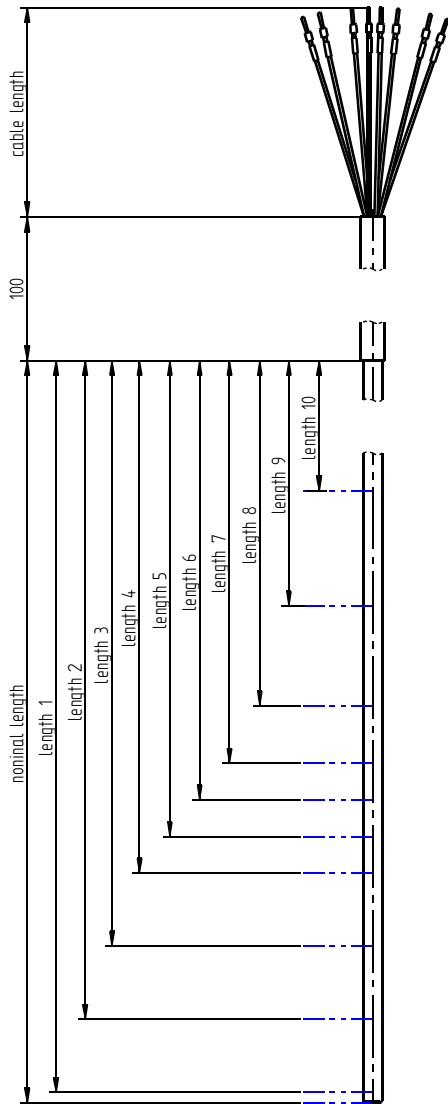
- flexibel verlegbar
- schnellere Ansprechzeit
- geringere mechanische Anfälligkeit

### Einsatzbereiche:

Petrochemie: in Katalysatorschüttungen  
Destillationskolonne  
Gießereitechnik: zur Kokillenmessung

**Multipoint-Thermoelement  
Typ "T-Ma 950 Hka 10x"**

**Mineralisierte Ausführung biegsam**



**Bitte ankreuzen/ausfüllen**

Echte Messstellen (Hin- und Rückleiter)											
Ø [mm]	Anzahl Messstellen										max. NL [mm]
	1	2	3	4	5	6	7	8	9	10	
2											7000
3											12000
5,5											12000
6											12000
8											12000
9,5											12000
12,7											12000

Messstellen mit Zentralleiter											
Ø [mm]	Anzahl Messstellen										max. NL [mm]
	1	2	3	4	5	6	7	8	9	10	
2											7000
3											12000
5,5											12000
6											12000
8											12000
9,5											12000
12,7											12000

Ø [mm]	Anzahl Messstellen										max. NL [mm]
	11	12	13	14	15	16	17	18	19	20	
2											7000
3											12000
5,5											12000
6											12000
8											12000
9,5											12000
12,7											12000

Mantelwerkstoffe:  
 1.4541 (V2A)   
 1.4741 (V4A)   
 2.4816 (Inco600)   
 andere: \_\_\_\_\_

Andere Anzahl Messstellen: \_\_\_\_\_

anderer Ø [mm]: \_\_\_\_\_

- L1 = \_\_\_\_\_ mm
- L2 = \_\_\_\_\_ mm
- L3 = \_\_\_\_\_ mm
- L4 = \_\_\_\_\_ mm
- L5 = \_\_\_\_\_ mm
- L6 = \_\_\_\_\_ mm
- L7 = \_\_\_\_\_ mm
- L8 = \_\_\_\_\_ mm
- L9 = \_\_\_\_\_ mm
- L10 = \_\_\_\_\_ mm
- L11 = \_\_\_\_\_ mm
- L12 = \_\_\_\_\_ mm
- L13 = \_\_\_\_\_ mm
- L14 = \_\_\_\_\_ mm
- L15 = \_\_\_\_\_ mm
- L16 = \_\_\_\_\_ mm
- L17 = \_\_\_\_\_ mm
- L18 = \_\_\_\_\_ mm
- L19 = \_\_\_\_\_ mm
- L20 = \_\_\_\_\_ mm
- L21 = \_\_\_\_\_ mm
- NL = \_\_\_\_\_ mm

Anschlussleitung:  
 Teflon/Draht/Teflon   
 Einzellitzen

andere: \_\_\_\_\_  
 Länge: \_\_\_\_\_ mm

**Temperaturbelastung:** Meßstelle: von | | bis | | °C Umgebung/Anschlußkabel: | | °C

**Thermoelement:**

NiCr-Ni "K" | |  
 NiCrSi-NiSi "N" | |

**Zertifikate:**

Materialzeugnis 3.1 | |  
 Werks-Kalibrierschein | |  
 andere \_\_\_\_\_

**Zusatz / Bemerkungen:**

Firma/Absender :| \_\_\_\_\_ | Ihre Ref.-Nr. :| \_\_\_\_\_ |  
 Ansprechpartner :| \_\_\_\_\_ | Stückzahl :| \_\_\_\_\_ |  
 Straße/Ort :| \_\_\_\_\_ | Lieferzeit :| \_\_\_\_\_ |  
 Mail-Adresse :| \_\_\_\_\_ | Telefon :| \_\_\_\_\_ |