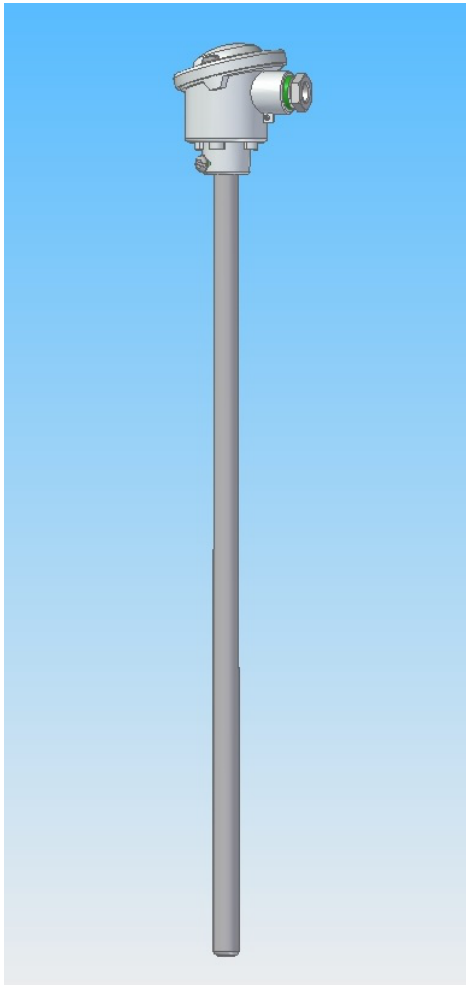


## Eintauch-Widerstandsthermometer

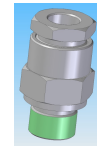
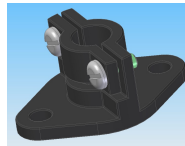
Form 1 nach DIN 43735 / 43722

Armatur mit auswechselbarem  
Widerstandsthermometer-Messeinsatz



### Aufbau der Armatur:

Aufbau Form 1 nach DIN 43772 mit Schutzrohrdurchmesser 9-15mm in Werkstoff Edelstahl 1.4571 oder tefloniert, auf Wunsch mit Anschlagflansch nach DIN 43734 oder verschiebbarer Klemmverschraubung; siehe Kataloggruppe "Bauteile", Anschlusskopf aus Leichtmetall Form A oder Form B nach DIN EN 50446 mit Kabeleinführung M20x1.5. (Varianten hierzu siehe Arbeitsblatt).



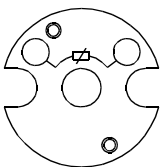
### Aufbau des Messeinsatzes: nach DIN43735

Messwiderstand ein- oder zweifach, Typ Pt-100 nach IEC 60751 in Toleranzklasse B oder A. Angeschlossen in 2-, 3- oder 4-Leiterschaltung ab Messwiderstand, eingebaut in ein starres Messeinsatzrohr aus Werkstoff Edelstahl oder als Mantelwiderstandsthermometer-Messeinsatz in biegbarer Ausführung von 6 oder 8mm Durchmesser. Bordplatte mit Anschluss-Klemmsockel. (Varianten hierzu siehe Arbeitsblatt).

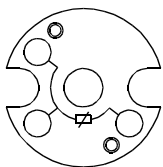
### Auslegung Widerstandsthermometer:

Starre Ausführung im Edelstahlrohr tefloniert für Temperaturen bis 200°C, in Edelstahl 1.4571 bis 600°C Standard, auf Anfrage mit Nickel-Zuleitungen und Inconel-Messeinsatzrohr für Temperaturen bis 800°C; Typenzusatz "HT". Messwiderstand ist in ein keramisches Pulver isoliert eingerüttelt und luftdicht verschlossen. In biegbarer Ausführung bis 450°C als Standard, darüber mit mineralisolierter Mantelleitung aus Werkstoff Inconel und innenliegenden Nickeladern für Temperaturen bis 800°C; Typenzusatz "HT". Messwiderstand ist in ein keramisches Pulver isoliert eingerüttelt und luftdicht verschlossen. Auch erschütterungsfeste- und hochvibrationsfeste Ausführungen sind lieferbar; Typenzusatz "E". Für druckfeste und strömungsstabile Ausführungen, siehe Bereich Sonderausführungen oder fragen Sie unseren technischen Kundendienst.

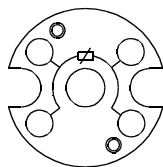
### Beschaltungsarten:



Pt-100 2-Leiter



Pt-100 3-Leiter



Pt-100 4-Leiter

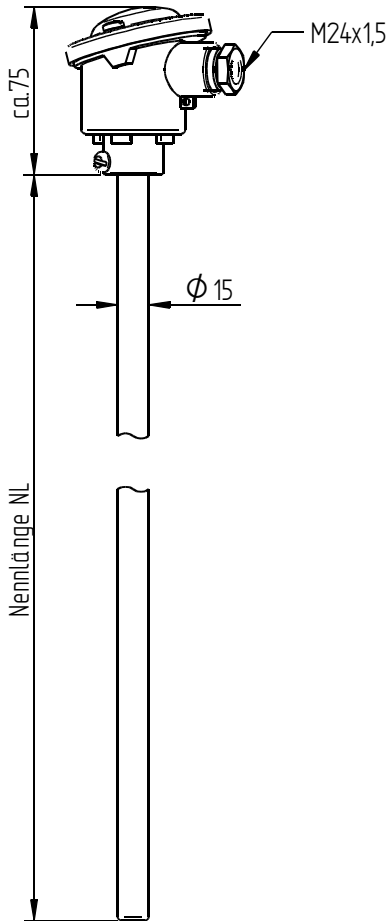
### Einsatzbereiche:

Anlagen-, Rohrleitungs- und Behälterbau  
Heizungs- und Klimatechnik  
Kraftwerkstechnik  
Ofenbau  
Chemie:  
für Gase, Dämpfe, Flüssigkeiten und Granulate

# Eintauch-Widerstandsthermometer

Form 1 nach DIN 43735 / 43722

Armatur mit auswechselbarem  
Widerstandsthermometer-Messeinsatz



## schutzrohrdurchmesser D:

- 9 x 1.0mm
- 11 x 1.0mm
- 11 x 2.0mm
- 12 x 1.5mm
- 15 x 3.0mm
- andere \_\_\_\_\_

## Schutzrohrwerkstoff:

- Stahl St. 35.8
- 1.4571 (V4A)
- Edelstahl teflonisiert
- hochwarmfest 1.4762
- 1.4841
- andere \_\_\_\_\_

## Nennlänge NL:

- 180mm
- 250mm
- 355mm
- 500mm
- andere \_\_\_\_\_

## Innenschutzrohr:

- Keramik Typ "610"
- Keramik Typ "799"
- andere \_\_\_\_\_

## Prozessanschluss:

- Anschlagflansch (nach DIN 43734, aus GG)
- Gegenflansch (nach DIN 43734, aus Stahl)
- G1/2" Klemmverschraubung "GEV" aus 1.4571 (V4A)
- G1" Klemmverschraubung "GEV" aus Stahl
- andere \_\_\_\_\_

## Anschlusskopf:

- Form A Leichtmetall
- Form B Leichtmetall
- andere Leichtmetall

**Temperaturbelastung:** Messstelle: von | | bis | | °C Umgebung/Anschlusskopf: | | °C

**Berechnung der Messeinsatzlänge = Nennlänge + 25mm**

## Mantelwiderstandsthermometer-Messeinsatz:

- Pt-100 einfach  doppelt
- Pt-1000 einfach  doppelt
- andere \_\_\_\_\_

2- 3- 4- Leiterschaltung

## Toleranzklasse

- Klasse B
- Klasse A
- andere \_\_\_\_\_

## Zusatz / Bemerkungen:

Firma/Absender :|\_\_\_\_\_| Ihre Ref.-Nr. :|\_\_\_\_\_|  
 Ansprechpartner :|\_\_\_\_\_| Stückzahl :|\_\_\_\_\_|  
 Straße/Ort :|\_\_\_\_\_| Lieferzeit :|\_\_\_\_\_|  
 Mail-Adresse :|\_\_\_\_\_| Telefon :|\_\_\_\_\_|